

Vul het huiswerk in met **potlood** zodat je kan gummen als je je vergist!

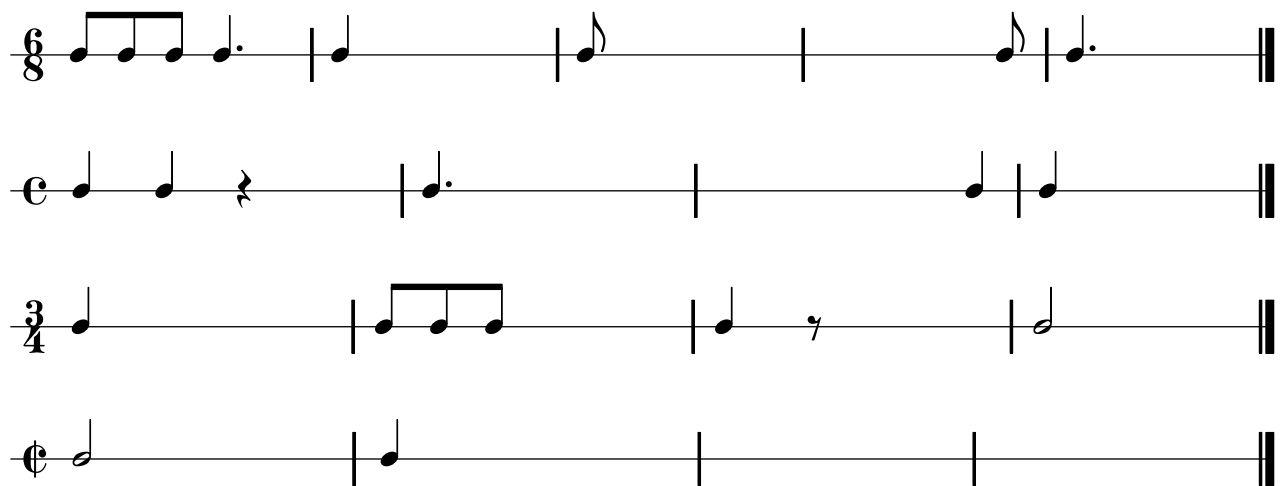
HUISWERK: Zet een kringeltje om het goede antwoord:

- | | |
|---|--|
| b - cis is een <i>halve/hele</i> toonsafstand | d - es is een <i>halve/hele</i> toonsafstand |
| f - g is een <i>halve/hele</i> toonsafstand | g - as is een <i>halve/hele</i> toonsafstand |
| e - f is een <i>halve/hele</i> toonsafstand | c - d is een <i>halve/hele</i> toonsafstand |
| as - bes is een <i>halve/hele</i> toonsafstand | cis - dis is een <i>halve/hele</i> toonsafstand |
| a - b is een <i>halve/hele</i> toonsafstand | eis - fis is een <i>halve/hele</i> toonsafstand |

HUISWERK: Hoeveel tellen duren de volgende noten en rusten?



HUISWERK: Vul zelf noten en rusten in zodat de maat weer klopt (dat kan natuurlijk op een heleboel manieren!):



HUISWERK: Zet zelf de maatstrepen in de muziek (dat kan maar op één manier!):



f mp ff pp p mf

HUISWERK: zet de tekens hierboven op volgorde, van zacht naar sterk.

Schrijf achter elk teken hoe je het zegt (bijvoorbeeld: **enz.** = *enzovoort*)

f =

mp =

pp =

mf =

ff =

p =

Allegro Andante Adagio Moderato Presto

HUISWERK: zet de woorden hierboven op volgorde, van langzaam naar snel. Wat betekenen ze? ANTWOORD:

HUISWERK: In welke volgorde kom je langs de letters (bijvoorbeeld: B A C C D A B, maar dat is natuurlijk fout!)

A musical staff with a treble clef and common time signature. It contains six measures, each starting with a letter in a box: A, B, C, D, E, F. Measure A ends with a double bar line and the word 'Fine'. Measure D has a first ending bracket above it with '1.' and a second ending bracket above it with '2.'. The staff ends with a double bar line and the marking 'D.C. al Fine'.

ANTWOORD:

A musical staff with a treble clef and common time signature. It contains five measures, each starting with a letter in a box: A, B, C, D, E. Measure A ends with a double bar line and a section sign (§). Measure D ends with a double bar line and the word 'Fine'. The staff ends with a double bar line and the marking 'D.S. al Fine'.

ANTWOORD:

Volgende les: woensdag 3 juni, zoals altijd om 19.00 uur. Je leert dan nog een paar nieuwe dingen (fermate, crescendo en decrescendo) en we gaan dan een proef-examen doen! Neem alst-jeblieft weer een paar van je gewone lesboeken mee! Je kunt ale lessen, huiswerk, proefexamen en kaartjes om mee te oefenen vinden op hlab.dyndns.org/pub/theorieles/