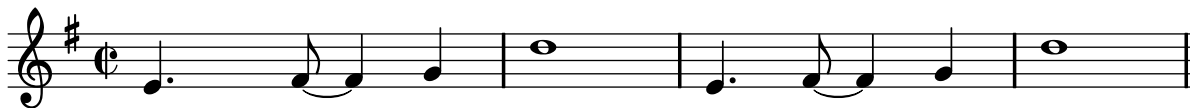
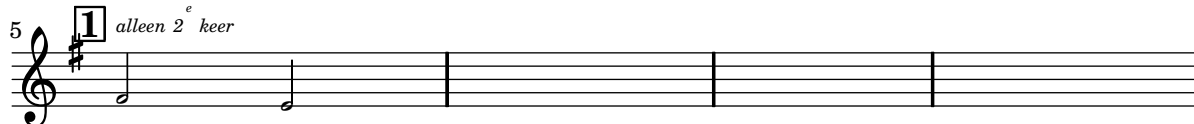


Em



Em D C Em D C



aar- de

Em D C A^{sus4} A



Em D C Em D C



Ne- der- land was koel en kil en dan voor- al 't weer,
Wat ik in jouw o- gen las ont- stak in mij 't vuur,

Em D C A^{sus4} A



de wind, die lag nooit stil, m'n lief- des- le- ven des te meer. He- mel en
ze wordt nog- al eens on- der- schat, de kracht van de na- tuur.



aar- de be- we- gen als jij voor me staat, Het is voor



mij be- we- zen, dat 't lot be- staat, He- mel en

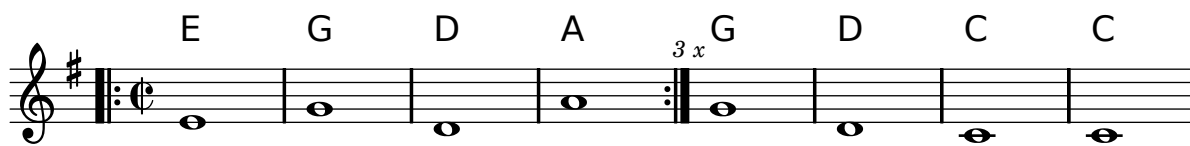


aar- de gaan o- pen als jij mij aan- raakt, Ik wil- de



nooit ge- lo- ven, maar er is meer, Tus- sen he- mel en aar- de!

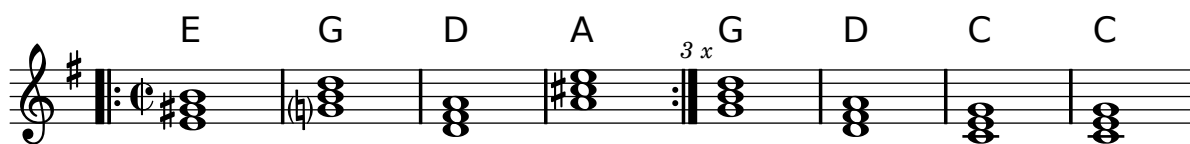
We gaan het refrein (“hemel en aarde”, maat 22) een beetje arrangeren! Als je naar de akkoorden kijkt, kun je zo een **baslijn** spelen:



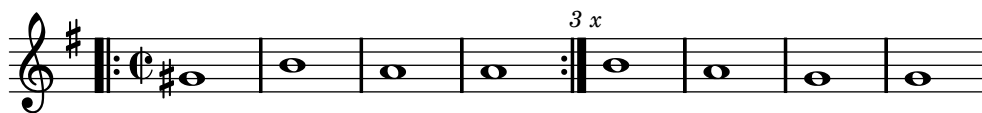
Als je die lange noten te saai vindt, kun je er een beetje ritme inbrengen:



Je kunt ook de noten van de akkoorden even opschrijven:




En dan een **tegenstem** maken door van elk akkoord 1 noot uit te kiezen, bijvoorbeeld:



Maak hieronder je eigen tegenstem:



Tenslotte kun je ook **improviseren** op de akkoorden van het refrein.

Dat gaat heel goed met de 5-toons bluesladder 
Dat zijn eigenlijk gewoon alle noten die in het refrein voorkomen!

Als je wilt oefenen met de melodie, de tegenstemmen of je eigen improvisatie wilt uitproberen, kun je de begeleidingen (*backing tracks*) weer vinden op het Plakboek www.tinyurl.com/2jh66